

X-SENSE SD13

Fotoelektrický detektor kouře
s životností 10 let



PHOTOELECTRIC

POZOR! PEČLIVĚ SI PŘEČTĚTE a uložte na bezpečném místě.

Tato příručka obsahuje důležité informace o základní obsluze detektoru kouře. Pokud detektor kouře budete instalovat někomu jinému, zanechte tyto pokyny nebo kopii koncovému uživateli.

X_SENSE SD13 je bateriový fotoelektrický detektor kouře. Je velice citlivý při detekci viditelných mikročástic (vznikají při doutnavém hoření) a reaguje rychleji než ionizační alarmy. Příkladem takového doutnajícího ohně je hořící cigareta v gauči nebo povlečení, což je běžná příčina ničivých požárů. Upozorňujeme, že toto zařízení nedetekuje plameny, žár, oxid uhelnatý nebo jiné nebezpečné plyny.

Obsah balení:

ČÁST	MNOŽSTVÍ	ČÁST	MNOŽSTVÍ
Kouřový alarm	1 x	hmoždinka	2 x
Montážní držák	1 x	Manuál	1x
Vrut	2 x		

TECHNICKÁ SPECIFIKACE:

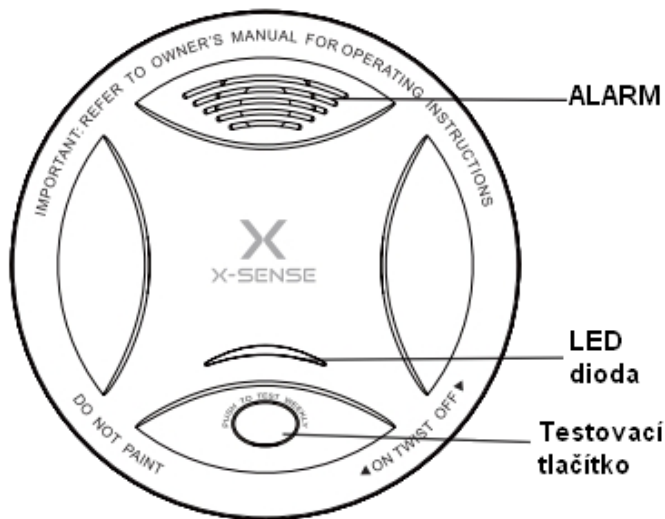
Napájecí napětí	3 V
Provozní teplota	0°C to +40°C
Provozní vlhkost	≤ 95% RH
Způsob montáže	Stropní montáž
Hlasitost alarmu	≥ 85 db
Rozsah detekce	20 m ²
Detekční metoda	Fotoelektrická
Typ senzoru	Infračervená dioda
Životnost baterie	Až 10 let
Typ baterie	Vestavěná lithiová baterie

VÝZNAM LED A ZVUKŮ ALARMU:

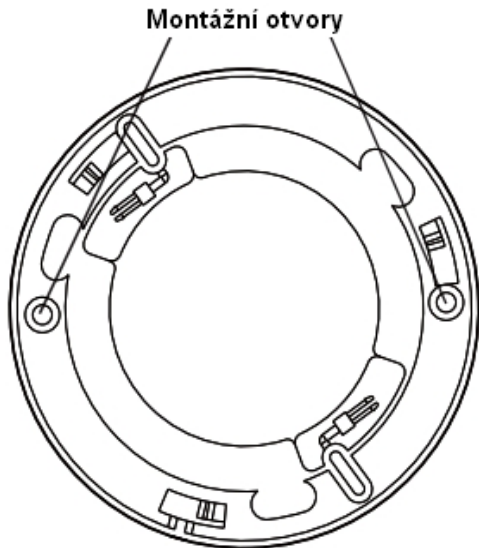
STAV	LED	ZVUK
Běžný provoz	Bliká každých 60 sec	Žádný
Testovací mód	Svítil trvale	Krátké rychlé pípnutí
Alarm mód	Svítil trvale	Krátké rychlé pípnutí
Tichý mód	Bliká každých 5 sec	Žádný
Vybité baterie	Bliká každých 60 sec	Pípnutí každých 40 sec
Porucha	Bliká každých 60 sec	Dvě pípnutí každých 40 sec

POPIS X-SENSE SD13:

Kouřový alarm



Montážní držák



- **Bateriový provoz**
Dlouhá životnost lithium-iontové baterie instalované v alarmu prodlouží jeho funkčnost v pohotovostním stavu až na 10 let
- **Vybitá baterie**
Alarm pípne a LED dioda svítí každých 60 sekund
- **Porucha**
Alarm pípne dvakrát a LED dioda svítí každých 40 sekund při poruše detektoru
- **Přerušení alarmu (tichý režim)**
Ztiší požární alarm krátkým stisknutím testovacího tlačítka. Využití při falešném poplachu způsobeném např. při vaření nebo párou v

koupelně. Blikající červená LED každých 5 sekund signalizuje tichý režim. Detektor se automaticky resetuje po 9 minutách

- Tlačítko Test
Otestuje citlivost, elektroniku, baterii, sirénu
- Hlasitý alarm (85 dB, piezoelektrický)
Automaticky se resetuje po pominutí nebezpečného stavu

Instalace

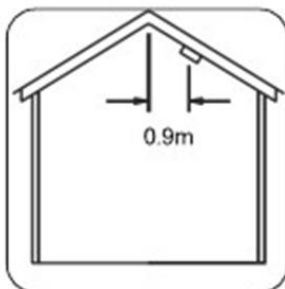
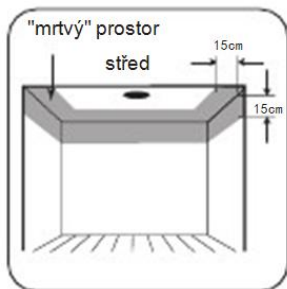
Umístění pro instalaci zařízení

V nových budovách instalujte požární hlásiče dle projektu.

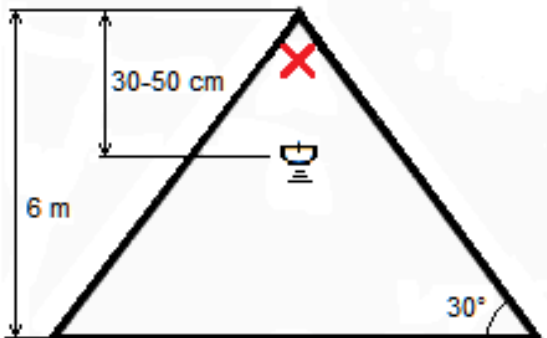
- Instalujte protipožární čidlo do středu místnosti, protože v koutech místností nebo blízko u stěn se i při požáru koncentruje jen málo kouře
- I když nejvhodnější pro instalaci požárního hlásiče je umístění nad rizikové místo, často se dává do některé ze **spojovacích místností**, například na schodiště nebo do chodby. Spuštění alarmu sice přichází o něco později, ale dojde k omezení planých poplachů od kouře z připálené pánve nebo kouře z krbu
- Instalaci systémů protipožární ochrany proveďte v bezprostřední blízkosti ložnic. Pokuste se zajistit únikové cesty z ložnic, neboť tyto místnosti bývají obvykle nejvíce vzdáleny od východu z domu. Detektory kouře umístěte do všech ložnic a do pokojů, kde spíte
- Proveďte též zajištění schodišť, neboť schodiště mohou jako „komíny“ dále rozšiřovat kouř a oheň
- Do každého poschodí domu umístěte alespoň jeden detektor kouře. Instalaci detektorů kouře je třeba provést v každé místnosti, kde se zdržují nebo přespávají kuřáci či v místnostech s elektrickými zařízeními a přístroji

- Kouř a ostatní zplodiny hoření stoupají ke stropu a rozšiřují se vodorovně. V obytných budovách se provádí většinou instalace detektorů kouře doprostřed stropu. V karavanech a obytných vozidlech je výhodnější nástěnná montáž
- Pokud budete provádět montáž na strop, dejte pozor na to, aby byl detektor kouře umístěn alespoň 15 cm od boční stěny a 50 cm od každého rohu místnosti
- Pro zvýšení bezpečnosti by měly být detektory instalovány v každé místnosti vašeho domu, s výjimkou oblastí uvedených v oddíle "Kam neinstalovat".
Detektory kouře **nejsou** vhodné pro umístění v kuchyních, dále pro kotelny, prádelny, garáže apod. Zde jsou vhodnější tepelné detektory.

Protože je nemožné určit, kde v místnosti může požár vypuknout, je nejlépe umístit detektor na strop do středu místnosti nebo chodby. Je-li nutná instalace na stěnu, umístěte detektor ve vzdálenosti 150 - 300 mm pod stropem. Spodní část detektoru by měla být umístěna nad horním okrajem všech dveří, oken a jiných otvorů.



V místnostech se šikmým, špičatým nebo sedlovým stropem (např. půdní vestavby) se montují kouřové hlásiče na strop ve vzdálenosti 90 cm od nejvyššího bodu.

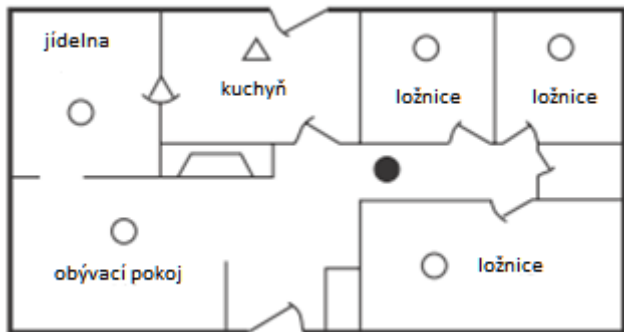


Neprovádějte instalaci detektoru do rohů místnosti a pod střešní štíty, neboť se zde v případě požáru shromažďuje vzduch bez částeczek kouře. V místnostech (na půdách) se sklonem střechy více než 30° a o celkové výšce až 6 m dodržte vzdálenost místa instalace detektoru kouře 30 až 50 cm od štítu střechy

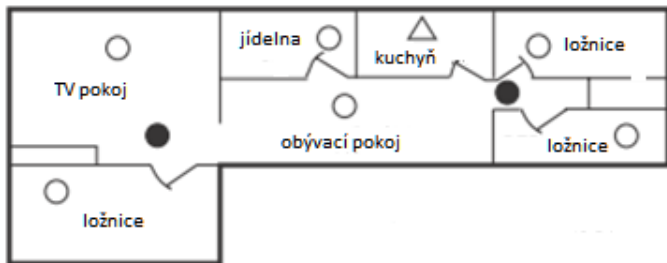
POZOR:

Výzkum ukazuje, že s každým správně instalovaným dodatečným alarmem podstatně zvýšíte úroveň bezpečnosti.

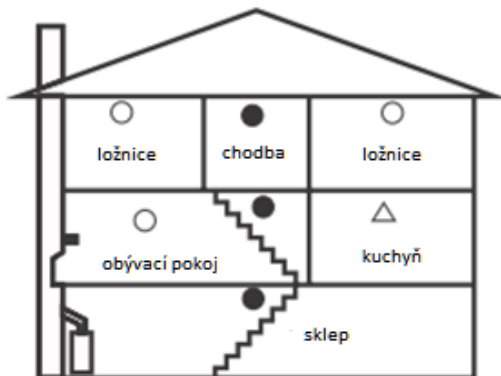
Jednopatrový byt, jedna klidová oblast



Jednopatrový byt, více než jedna klidová oblast



Dvoupodlažní byt



- Kouřové hlásiče pro základní ochranu
- Dodatečné kouřové hlásiče pro lepší pokrytí
- △ Tepelné alarmy

Místa nevhodná k instalaci

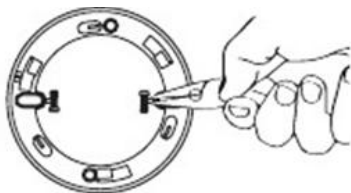
Kam neinstalovat

- V místech, kde vzniká turbulentní proudění vzduchu, např. ventilátory, topení nebo dveře a okna. Může dojít ke zkreslení snímaného množství kouře
- V místnosti s vysokou vlhkostí, jako jsou koupelny a sprchy, nebo kde je teplota vyšší než 39°C nebo klesne pod 5°C. Vysoká vlhkost vzduchu může vyvolat falešný poplach
- V horní části sedlové střechy. "Mrtvý vzdušný prostor" může zabránit kouři proniknout k detektoru kouře a včas spustit poplach
- V menší vzdálenosti než 300 mm od stěny při montáži na strop
- V prostorách zamořených hmyzem. Drobný hmyz může ovlivnit funkci detektoru

- V kuchyních, kotelnách, prádelnách, garážích. Spaliny vznikající při vaření nebo výfukový plyn automobilu, prach a vlhkost mohou ovlivnit správnou funkci detektoru
- Ve velmi prašném a špinavém prostředí. Hromadící se špína a prach může vyvolat falešný poplach
- V menší vzdálenosti než 300 mm od svítidel nebo rohů místnosti
- V místech kde by pravidelné testování nebo údržba byla nebezpečná
- Na špatně zateplené zdi nebo stropy
- S ohledem na blízké objekty, jako stropní dekorace, které by mohly bránit v přístupu kouře k detektoru
- Ve vzdálenosti menší než 1500 mm od zářivkových svítidel

POKYNY K INSTALACI

- Otočte montážní konzolu (držák) proti směru hodinových ručiček, abyste ji oddělili od detektoru kouře



- Nakreslete horizontální nebo vertikální čáru 12 cm tam, kam chcete umístit detektor kouře

- Přiložte držák na čáru a označte středy obou montážních otvorů



- Na vyznačených místech vyvrtejte dva otvory \varnothing 5mm

- Zasuňte hmoždinky a přišroubujte držák na požadované místo. Neutahujte šrouby příliš pevně, může se pokrýt



držák

- Přiložte detektor k držáku a pootočením ve směru hodinových ručiček ho zajistěte na místě.
Detektor kouře lze aktivovat pouze tehdy, když je připojen k držáku
- Vložte zpět blokovací čep

POZNÁMKA:

Instalujte detektory kouře do běžných prostor ve vzdálenosti nejvýše 7,5 m od nejvzdálenější stěny, ne větší než 7,5 m od dveří do kterékoli místnosti, ve které by mohl začít požár, a ne větší než 7,5 m od nejbližšího detektoru kouře.

Obsluha

Testování detektoru kouře

VAROVÁNÍ: Je nutné testovat každý detektor, abyste měli jistotu, že je správně nainstalován a pracuje správně.

- Tlačítko Test přesně testuje všechny funkce. Nikdy nepoužívejte otevřený plamen k testování požárního alarmu. Může se vznítit a poškodit nejen alarm, ale i váš domov.
- Testujte detektory každý týden a vždy po návratu z dovolené nebo v případě, že nikdo nebyl v domácnosti po dobu několika dnů.
- Při testování zařízení udržujte vzdálenost na délku paže nebo použijte ochranu sluchu.



- Stiskněte a uvolněte testovací tlačítko pro kontrolu detektoru. Ozve se poplašné hlasité pípnutí. Poplach přestane zvonit po uvolnění tlačítka testu
- Pokud se alarm nerozezní, zkontrolujte, zda je detektor správně nasazen na montážní konzoli.

Poznámka:

Vyměňte nebo vraťte detektor, pokud při TESTU nefunguje správně podle postupů popsaných výše.

VAROVÁNÍ: Pokud zazní poplašný signál a požární alarm není právě testován, je detekován kouř. Je vyžadována vaše okamžitá pozornost a akce.

Běžný provoz

LED dioda detektoru blikající červeně každých 60 sekund signalizuje normální stav.

- Když čidlo detekuje kouř, LED začne blikat rychle a zařízení vydá hlasité přerušované "pípání", které upozorní všechny členy domácnosti. Zvuk a blikající světlo neustane dokud se kouř nerozptýlí. Nebo můžete stisknout tlačítko testu pro aktivaci tichého režimu. Zvuk se vypne, pouze LED dioda bliká dál každých 5 sekund.
- LED dioda bliká červeně a jedno krátké pípnutí každých 60 vteřin v případě vybité baterie.
- LED dioda bliká červeně a poplach pípá každých 40 vteřin v případě poruchy detektoru.

Údržba a čištění

Tento přístroj byl navržen jako bezúdržbový, přesto existuje několik jednoduchých úkonů, které je nutné pro správnou činnost provádět:

- Otestujte detektor alespoň jednou týdně
- Pro zajištění bezchybného chodu detektoru vyčistěte jeho povrch alespoň jednou za 6 měsíců pomocí měkkého kartáče nebo hadříku.
- Nikdy nepoužívejte vodu, čisticí prostředky nebo rozpouštědla. Může dojít k poškození detektoru.
- Po každém čištění detektor otestujte.
- Pokud nebudete detektor kouře delší dobu používat, demontujte je, zabalte a uložte na chladném, suchém místě.

Upozornění

- Fotoelektrický detektor kouře může snížit pravděpodobnost katastrofy, ale nedokáže zaručit 100% bezpečnost.
- Abyste zajistili maximální bezpečnost, instalujte všechny detektory kouře přesně podle této příručky.
- Udržujte detektory čisté. Nedovolte, aby se nahromadil prach a testujte je nejméně jednou týdně.
- Pokud nepracují správně, okamžitě je vyměňte.
- Vždy si uvědomte potenciální nebezpečí, rozvíjejte bezpečnostní povědomí a dbejte na preventivní opatření, aby se zabránilo nebezpečí kdykoli a kdekoli je to nutné.

Řešení problémů

Problém	Řešení
Požární alarm nereaguje	Zkontrolujte, zda je detektor kouře správně připevněn k držáku
Bliká červená LED dioda a zazní alarm 1x za 60 sekund	Baterie je téměř vybitá - je nutná výměna!
Bliká červená LED dioda a zazní alarm 2x za 40 sekund	Alarm má poruchu. Vyčistěte detektor kouře nebo ho vyměňte
Detektor vydává nežádoucí, nepravidelné zvuky při vaření nebo sprchování.	1. Vyčistěte detektor kouře 2. Přesuňte detektor na jiné místo

ZÁRUKA

Na výrobek poskytujeme záruku 10 let od data prodeje.

Záruka se nevztahuje na poškození mechanickými vlivy a vlivy způsobené použitím v rozporu s návodem k obsluze nebo nedostatečnou údržbou. Požární hlásič nesmí být rozebírán!
Doporučujeme předem kontaktovat záruční servis a závadu konzultovat! Místem záručního servisu je adresa dodavatele.

CE 1008-CPR-MC 69257207 0001

POZOR: Baterie není vyměnitelná

Doporučené datum výměny výrobku: 10 let od instalace

Dodavatel:

Traiva s.r.o., Pohraniční 104

703 00, Ostrava, Czech Republic