

SPECIFIKACE VÝROBKU

Obsah

1	Obsah	2
2	Popis produktu.....	2
2.1	Název produktu.....	2
2.2	Model NO	2
2.3	Rozměr	2
2.4	Hmotnost.....	2
2.5	Nosnost	2
2.6	Záruční doba	2
2.7	Rozsah teploty	2
2.8	Materiál	2
2.9	Fyzikální vlastnosti	2
2.10	Materiál	2
2.11	Fyzikální vlastnosti.....	2
3	Pokyny k instalaci	3
4	Výkres	4

SPECIFIKACE VÝROBKU

1 Rozsah

Tato specifikace zahrnuje podrobné informace o produktu uvedeném níže:

2 Popis produktu

2.1 Název produktu: Kabelový přejezd se dvěma kanálky

2.2 Model: DH-CP-5

2.3 Rozměry:

Vnější: 100 x 25 x 4,5 cm
náběhová hrana 45°

kanálek: počet – 2
průřez: 3 x 3 cm



2.4 Hmotnost: 7,5 kg

2.5 Nosnost: 12 tun

2.6 Záruční doba: 2 roky na produkt při dodržení váhových limitů

2.7 Rozsah teploty: -20°C až +55°C

2.8 Materiál:

Černá základna: Lisováno ze směsi 80% recyklovaného a 20% čistého kaučuku

Žlutá klapka: Lisováno ze směsi 80% čistého PVC a 20% NBR

2.9 Fyzikální vlastnosti:

Černá základna

Pevnost v tahu: 6,0 MPA Průtažnost při přetržení: 200%

Tvrдость: 85A Pružnost při nárazu: 37%

Odolnost proti oděru: 0,28 cm³/1,61 km

Žlutá klapka

Pevnost v tahu: 15,0 MPA Průtažnost při přetržení: 360%

Tvrдость: 92A Pružnost při nárazu: 31%

Odolnost proti oděru: 0,21 cm³/1,61 km

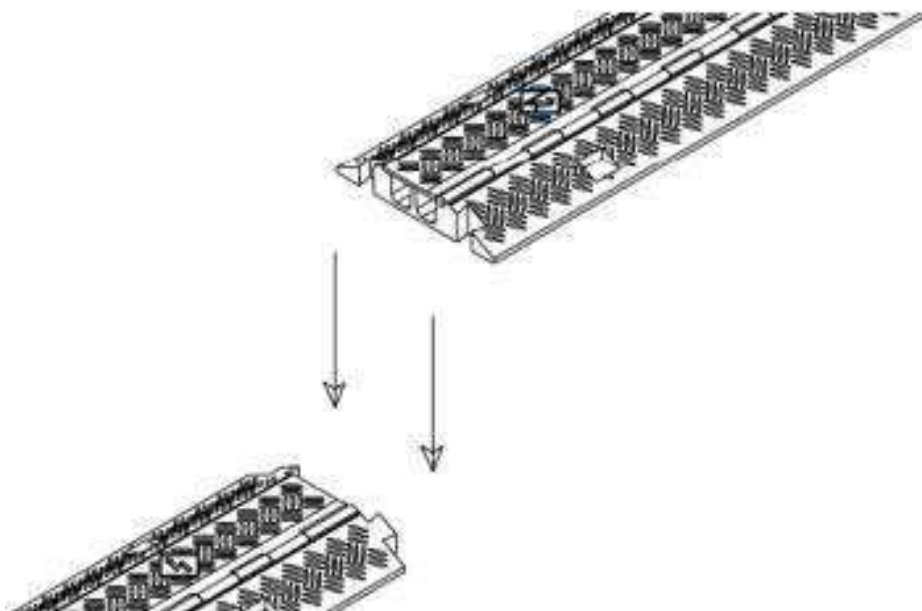
2.10 Údržba Kabelový přejezd vyžaduje minimální údržbu

SPECIFIKACE VÝROBKU

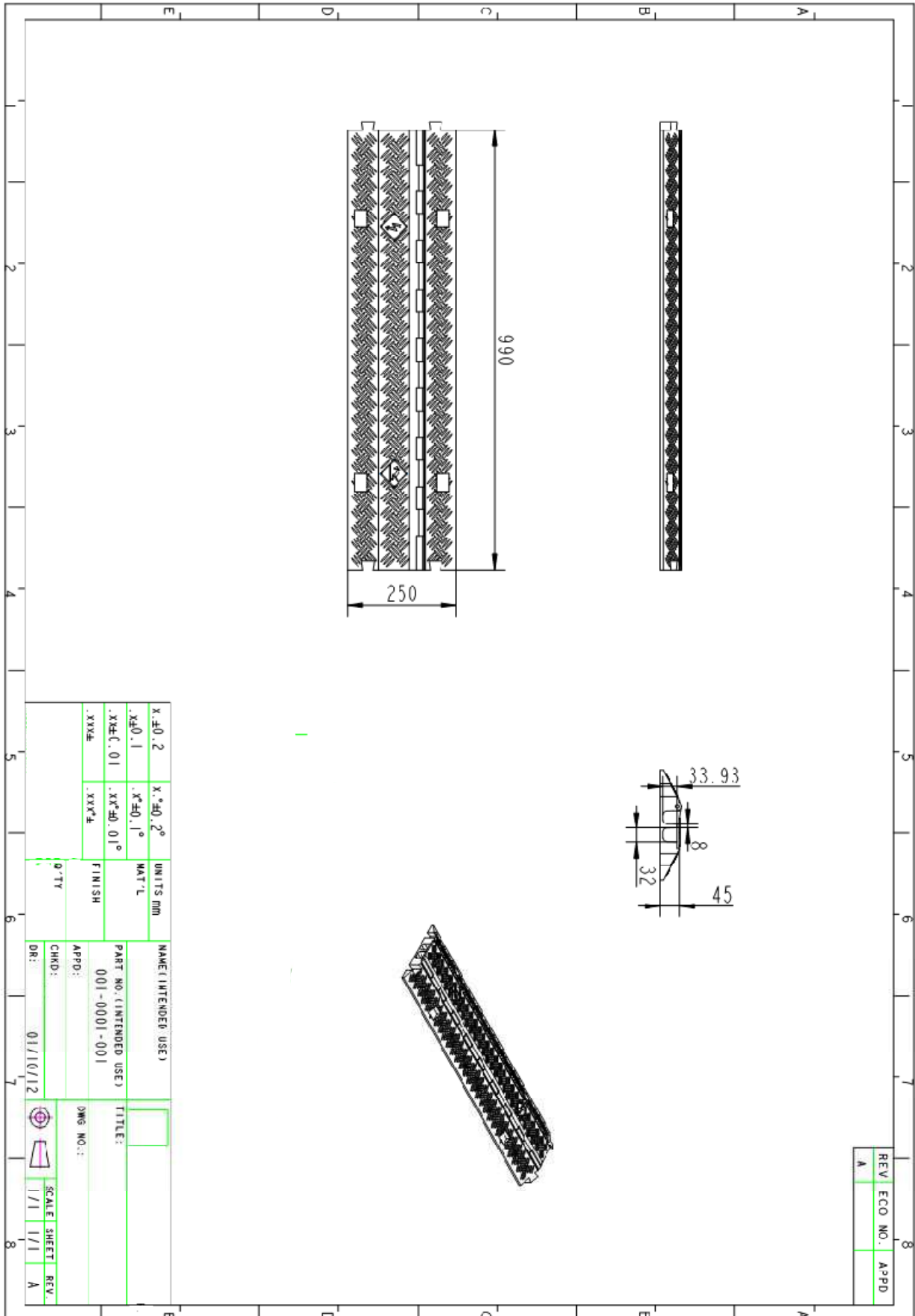
Pokyny k instalaci

3 Pokyny k instalaci

Kabelový přejezd má na jedné straně konektory typu "F" a na opačné straně typ "M". Spojování jednotlivých dílů se provádí zasunutím konektoru "F" do konektoru "M".



Výkres



X:±0.2	X:±0.2°	UNITS:MM	NAME:(INTENDED USE)
.X±0.1	.X±0.1°	MAT'L	
.X±0.01	.X±0.01°	FINISH	PART NO.:(INTENDED USE)
.XXXX	.XXXX		001-0001-001
			TITLE:
			DWG NO.:
			DR: 01/10/12
			APPD:
			CHMD:
			SCALE SHEET REV
			1/1 1/1
			A

REV	ECO NO.	APPD
A		